

МОНТАЖ ПЛИНТУСА

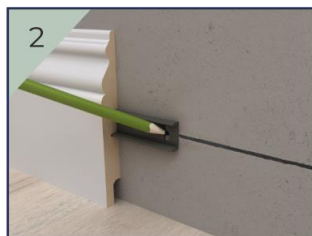
Cosca Decor на монтажную планку

Cosca
DECOR

**Инструмент необходимый
для крепления:**



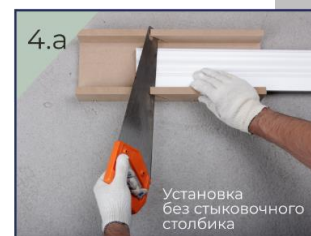
Отрезать небольшой кусок планки и плинтуса. Вставить планку в паз плинтуса



При помощи карандаша нанести на стене разметку для размещения отверстий под саморезы



При помощи сверла и шуруповерта зафиксировать планку саморезами на стене



Запилить плинтус под углом 45°градусов при помощи стула



Установить плинтус на планку, защелкнуть его



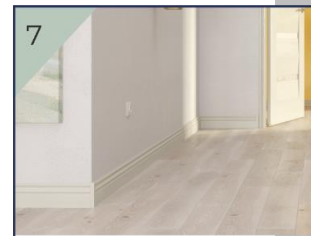
Или установить стыковочный столбик в углу согласно инструкции



Установить плинтус на планку, защелкнуть его



При помощи киянки зафиксировать плинтус на планке

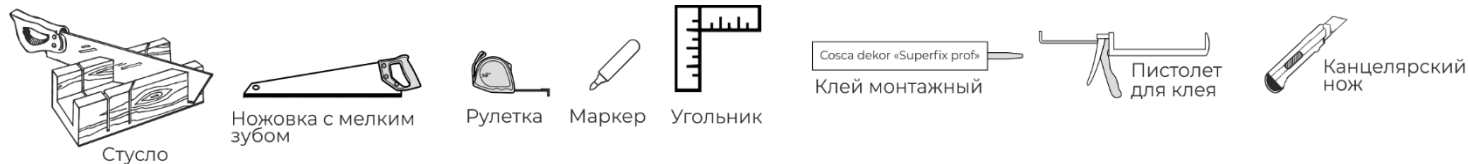


Монтаж окончен

МОНТАЖ ПЛИНТУСА Cosca Decor на саморезы

Cosca[®]
DECOR

Инструмент необходимый для монтажа:



1 вариант. Установка на монтажный клей

Инструмент необходимый для крепления:



2 вариант. Установка на саморезы

Инструмент необходимый для крепления:



1 Отмерить необходимую для монтажа длину плинтуса



2 Отмерить эту длину на плинтусе



3 Произвести запил изделия при помощи стусла и ножовки



4 Нанести клей на монтажную поверхность



5 Приложить плинтус к месту установки



6 Сильно прижать и удалить излишки клея влажной тряпкой



4 Сделать отверстия в плинтусе (примерный шаг между отверстиями 250мм)



5 При помощи шурупверта зафиксировать изделие саморезами на стене



6 Обработать места заглубления саморезов шпаклевкой



7 После высыхания шпатлевки обработать места мелкозернистой наждачной бумагой, для получения ровной поверхности

МОНТАЖНАЯ ПЛАНКА

Для вашего удобства при установке плинтусов МДФ Cosca Decor предлагаем использовать монтажную планку

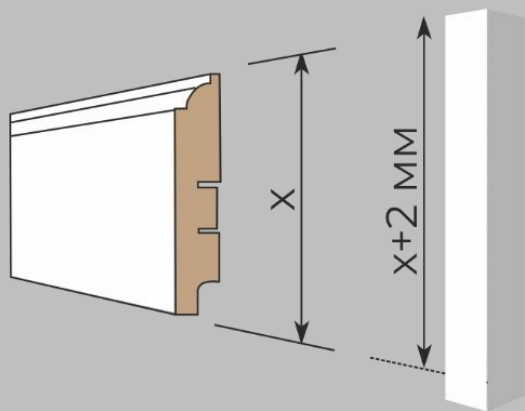
Преимущества использования монтажной планки:

- Легкость и простота установки;
- Возможность неоднократного монтажа и демонтажа
- Плинтуса

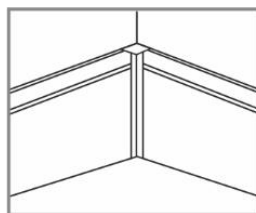


СОЕДИНИТЕЛЬНЫЙ ЭЛЕМЕНТ

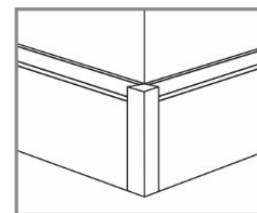
Cosca[®]
DECOR



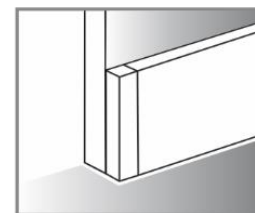
Внутренний угол



Внешний угол



Оформление торца



КЛЕЙ МОНТАЖНЫЙ

Cosca Decor SUPERFIX PROF

- Склеивает MDF, полистерол, полиуретан, дерево, гипс
- Объем 400 г
- Температура применения от +5 до +25С и влажности 60%



Быстрая фиксация, 1-2 минуты



В течение 3-х минут возможна корректировка



Морозостойкий



Коробки для клея имеют вырубной клапан, позволяющий снимать всю верхнюю часть и использовать упаковку, как способ хранения прямо на полке магазина:

ОКРАШИВАНИЕ

Cosca[®]
DECOR

- Профили Cosca Decor можно окрашивать без предварительного грунтования. Полиуретановыми, акриловыми красками, алкидными эмалями.
- Краска наносится краскопультом или поролоновым валиком небольшой ширины и кисточкой.

